

**UCHWAŁA NR 566/XXXI/2020
RADY MIEJSKIEJ W SOSNOWCU**

z dnia 24 września 2020 r.

w sprawie przystąpienia do sporządzenia miejscowego planu zagospodarowania przestrzennego miasta Sosnowca dla obszaru położonego w rejonie ulic Teofila Lenartowicza i Ignacego Paderewskiego

Na podstawie art. 18 ust. 2 pkt 15 ustawy z dnia 8 marca 1990 r. o samorządzie gminnym (tekst jednolity Dz. U. z 2020 r., poz. 713) oraz art. 14 ust. 1, 2, i 4 ustawy z dnia 27 marca 2003 r. o planowaniu i zagospodarowaniu przestrzennym (tekst jednolity Dz. U. z 2020 r., poz. 293 z późniejszymi zmianami), na wniosek Prezydenta Miasta Sosnowca

Rada Miejska w Sosnowcu uchwala co następuje:

§ 1. 1. Przystąpić do sporządzenia miejscowego planu zagospodarowania przestrzennego miasta Sosnowca dla obszaru położonego w rejonie ulic Teofila Lenartowicza i Ignacego Paderewskiego.

2. Integralną częścią uchwały jest załącznik graficzny nr 1 przedstawiający granice obszaru objętego miejscowym planem.

§ 2. Wykonanie uchwały powierza się Prezydentowi Miasta Sosnowca.

§ 3. Uchwała wchodzi w życie z dniem podjęcia.

Przewodnicząca Rady Miejskiej w Sosnowcu





Ewa Szota

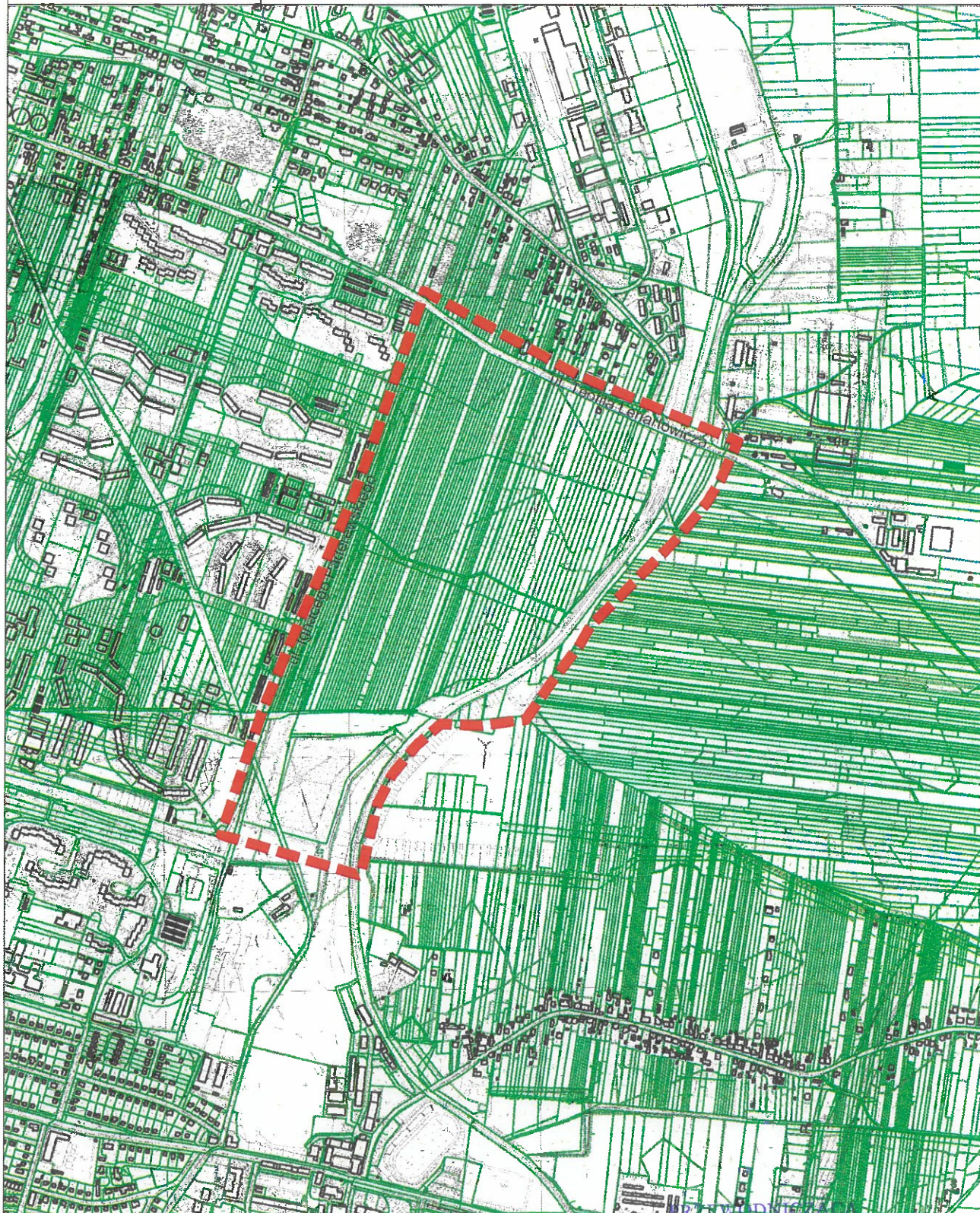


SOSNOWIEC
ORIENTACJA



ZAŁĄCZNIK
DO UCHWAŁY NR 566/XXXI/2020
RADY MIEJSKIEJ W SOSNOWCU Z DNIA 24 WRZEŚNIA 2020 R.
W SPRAWIE PRZYSTAPIENIA DO SPORZĄDZENIA MIEJSCOWEGO
PLANU ZAGOSPODAROWANIA PRZESTRZENNEGO MIASTA SOSNOWCA
DLA OBSZARU POŁOŻONEGO POMIĘDZY ULICAMI:
TEOFILA LENARTOWICZA I IGNACEGO PADEREWSKIEGO

-  - Granica obszaru objętego projektem planu miejscowego
-  - Granica nieruchomości



Rady Miejskiej w Sosnowcu