

MIEJSCOWY PLAN ZAGOSPODAROWANIA PRZESTRZENNEGO MIASTA SOSNOWCA DLA OBSZARU "ZAGÓRZE ZACHÓD"

ZAŁĄCZNIK NR 1 DO UCHWAŁY NR RADY MIEJSKIEJ W SOSNOWCU Z DNIA 2020 r.

SKALA 1 : 2000



SOSNOWIEC ORIENTACJA

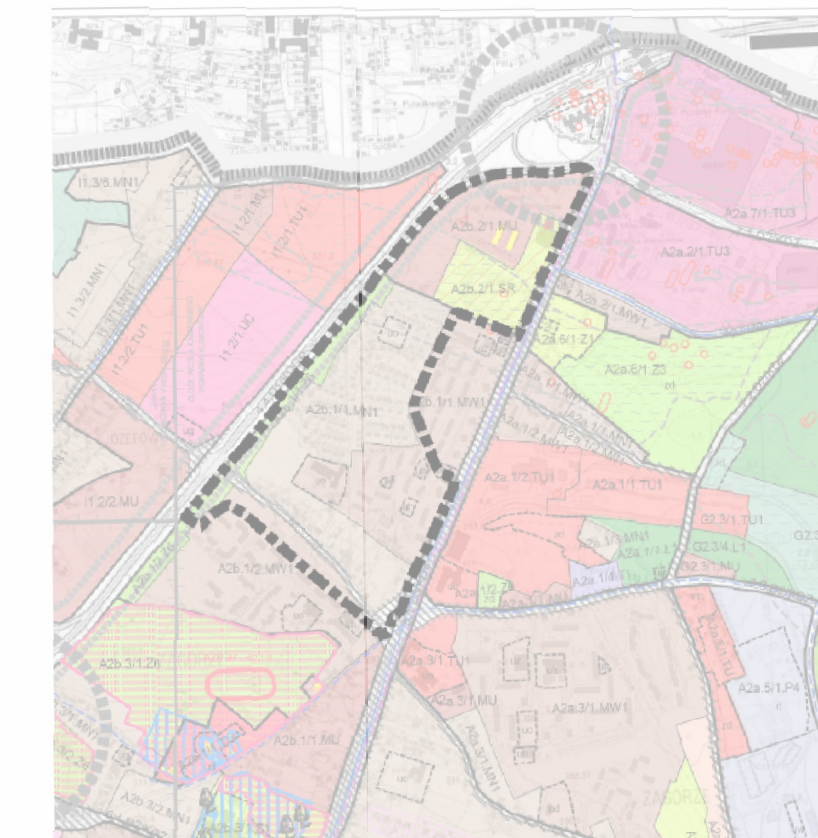
SKUTKI REALIZACJI M.P.Z.P.

- Korzystne dla środowiska**
- Zachowanie terenów biologicznie czynnych, pokrytych roślinnością w formie terenów zieleni izolacyjnej i terenów zieleni urządzonej
 - Zachowanie dotychczasowego zagospodarowania na tereny zieleni izolacyjnej terenów biologicznie czynnych
 - Zachowanie terenów zieleni w formie terenów zieleni izolacyjnej i parkingów
 - Zachowanie terenów zieleni osiedlowej w obrębie terenów zabudowy mieszkaniowej wielorodzinnej
- Mają znaczące dla środowiska**
- Wprowadzenie przeznaczenia na tereny zabudowy mieszkaniowej wielorodzinnej na teren zabudowany, o dotychczasowym przeznaczeniu terenów usług sportu, rekreacji, oświaty i kultury
 - Wprowadzenie przeznaczenia na tereny zabudowy usługowej na terenach zabudowanych lub biologicznie czynnych, o dotychczasowym przeznaczeniu terenów usług sportu, rekreacji, oświaty i kultury
 - Wprowadzenie przeznaczenia na tereny zabudowy mieszkaniowej jednorodzinnej, wielorodzinnej i usługowej (w tym dogęszczanie zabudowy) na terenach biologicznie czynnych, pokrytych roślinnością
 - Wprowadzenie przeznaczenia na tereny zabudowy mieszkaniowej wielorodzinnej i usługowej (w tym dogęszczanie zabudowy) na terenach biologicznie czynnych, pokrytych roślinnością o dotychczasowym przeznaczeniu na tereny zieleni izolacyjnej

Pozostałe oznaczenia

- Granica terenu opracowania
- Obowiążujące miejscowe plany zagospodarowania przestrzennego

WYRYS STUDIUM UWARUNKOWAŃ I KIERUNKÓW ZAGOSPODAROWANIA PRZESTRZENNEGO MIASTA SOSNOWCA - UCHWAŁA NR 369/XXXII/2016 RADY MIEJSKIEJ W SOSNOWCU Z DNIA 19 MAJA 2016 R. WRAZ ZE ZMIANĄ PRZYJĘTA UCHWAŁA NR 855/LXII/2018 RADY MIEJSKIEJ W SOSNOWCU Z DN. 26.04.2018 R. RYSUNEK IIA/1 - FRAGMENT



1. OZNACZENIA OBOWIĄZUJĄCE:

-----	GRANICA OBSZARU OBJĘTEGO MIEJSCOWYM PLANEM ZAGOSPODAROWANIA PRZESTRZENNEGO
-----	LINIE ROZGRANICZAJĄCE TERENY O RÓŻNYM PRZEZNACZENIU LUB RÓŻNYCH ZASADACH ZAGOSPODAROWANIA
EE.16 MN	CYFROWO-LITEROWE SYMBOLE TERENU
-----	NIEPRZEKAZALNA LINIA ZBUDOWY
-----	OBIEKTY OBJĘTE OCHRONĄ KONSERWATORSKĄ NA MOCY PLANU MIEJSCOWEGO
-----	OBIEKTY OBJĘTE OCHRONĄ KRAJOBRAZOWĄ
-----	STREFA OCHRONY ZIELENI

2. OZNACZENIA OKREŚLAJĄCE PRZEZNACZENIE TERENÓW:

MN	TERENY ZABUDOWY MIESZKANIOWEJ JEDNORODZINNEJ
MNn	TERENY ZABUDOWY MIESZKANIOWEJ NISKIEJ INTENSYWNOŚCI
MW	TERENY ZABUDOWY MIESZKANIOWEJ WIELORODZINNEJ
MN,U	TERENY ZABUDOWY MIESZKANIOWEJ JEDNORODZINNEJ I USŁUGOWEJ
U	TERENY ZABUDOWY USŁUGOWEJ
UP	TERENY ZABUDOWY USŁUGOWEJ - USŁUG PUBLICZNYCH
US	TERENY ZABUDOWY USŁUGOWEJ - USŁUG SPORTU
KP	TERENY PARKINGÓW I GARAŻY
ZI	TERENY ZIELENI IZOLACYJNEJ
ZI/KP	TERENY ZIELENI IZOLACYJNEJ I PARKINGÓW
ZP	TERENY ZIELENI URZĄDZONEJ
KD-GP, Sk	TERENY DRÓG PUBLICZNYCH - GŁÓWNYCH RUCHU PRZYSPIESZONEGO I SKRZYŻOWANIA
KD-GP	TERENY DRÓG PUBLICZNYCH - GŁÓWNYCH RUCHU PRZYSPIESZONEGO
KD-Z	TERENY DRÓG I ULIC PUBLICZNYCH - ZBIORCZYCH
KD-L	TERENY DRÓG I ULIC PUBLICZNYCH - LOKALNYCH
KD-D	TERENY DRÓG I ULIC PUBLICZNYCH - DOJAZDOWYCH
KD-W	TERENY DRÓG WEWNĘTRZNYCH

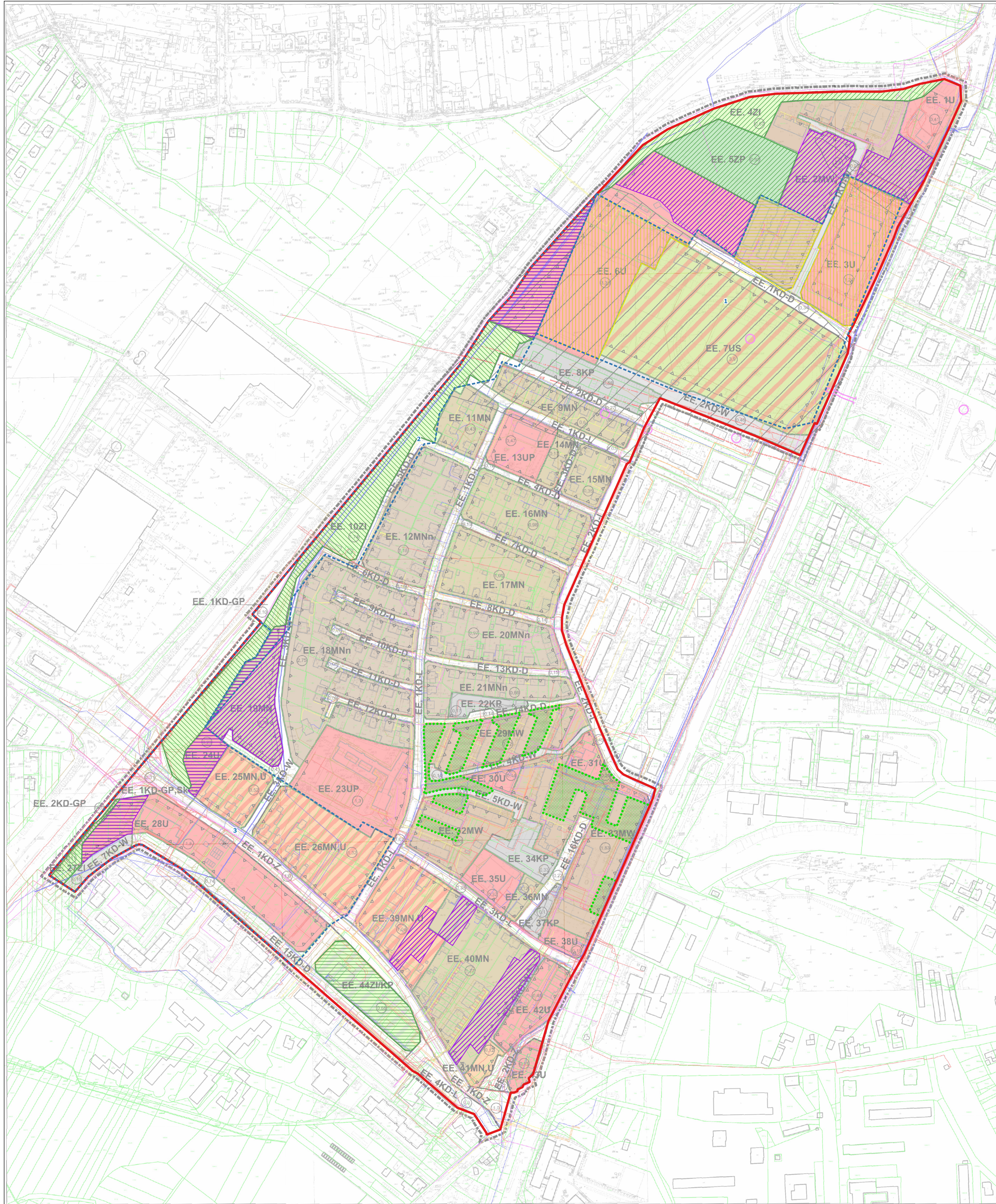
3. OZNACZENIA INFORMACYJNE:

14	POWIERZCHNIA TERENU WYZNACZONEGO LINIAMI ROZGRANICZAJĄCYMI [HA]
-----	ZŁOŻE PORABKA-KLIMONTÓW - W OBSZARZE MPZP
-----	ZLIKWIDOWANE WYROBISKA POGÓRNICZE SZYBY
-----	ZLIKWIDOWANE WYROBISKA POGÓRNICZE UPADOWA
-----	TERENY PŁYTKIEJ EKSPLOATACJI
-----	GŁÓWNE PRZEWODY I URZĄDZENIA INFRASTRUKTURY TECHNICZNEJ
-----	SIEĆ WODOCIĄGOWA PRZYSŁOWA
-----	SIEĆ WODOCIĄGOWA
-----	SIEĆ KANALIZACYJNA
-----	SIEĆ GAZOWA
-----	SIEĆ TELETECHNICZNA
-----	SIEĆ C.O.
-----	NAPOWIETRZNA LINIA WYSOKIEGO NAPIĘCIA
-----	NAPOWIETRZNA LINIA ŚREDNIEGO NAPIĘCIA
-----	SIEĆ ELEKTRYCZNA

AUTORZY:
mgr inż. ANNA KŁOSZEWSKA - WANIK
GŁÓWNY PROJEKTANT PLANU
NACZELNIK WYDZIAŁU PLANOWANIA PRZESTRZENNEGO
mgr inż. ELŻBIETA KUŹNIAR
ZAPIS NUMERYCZNY, GROMADZENIE I PRZETWARZANIE DANYCH

OPRACOWANO W WYDZIALE PLANOWANIA PRZESTRZENNEGO, REFERAT PRACOWNIA PLANOWANIA PRZESTRZENNEGO I URBANISTYKI URZĘDU MIEJSKIEGO W SOSNOWCU - 2020 R.,

AL. ZWYCIĘSTWA 20, 41-200 SOSNOWIEC
tel. 32-296-04-18, e-mail: pracownia@um.sosnowiec.pl



LEGENDA

1	TERENY FUNKCYJNE	11	TERENY ZIELENI IZOLACYJNEJ
2	TERENY FUNKCYJNE	12	TERENY ZIELENI IZOLACYJNEJ I PARKINGÓW
3	TERENY FUNKCYJNE	13	TERENY ZIELENI URZĄDZONEJ
4	TERENY FUNKCYJNE	14	TERENY ZIELENI URZĄDZONEJ
5	TERENY FUNKCYJNE	15	TERENY ZIELENI URZĄDZONEJ
6	TERENY FUNKCYJNE	16	TERENY ZIELENI URZĄDZONEJ
7	TERENY FUNKCYJNE	17	TERENY ZIELENI URZĄDZONEJ
8	TERENY FUNKCYJNE	18	TERENY ZIELENI URZĄDZONEJ
9	TERENY FUNKCYJNE	19	TERENY ZIELENI URZĄDZONEJ
10	TERENY FUNKCYJNE	20	TERENY ZIELENI URZĄDZONEJ
11	TERENY FUNKCYJNE	21	TERENY ZIELENI URZĄDZONEJ
12	TERENY FUNKCYJNE	22	TERENY ZIELENI URZĄDZONEJ
13	TERENY FUNKCYJNE	23	TERENY ZIELENI URZĄDZONEJ
14	TERENY FUNKCYJNE	24	TERENY ZIELENI URZĄDZONEJ
15	TERENY FUNKCYJNE	25	TERENY ZIELENI URZĄDZONEJ
16	TERENY FUNKCYJNE	26	TERENY ZIELENI URZĄDZONEJ
17	TERENY FUNKCYJNE	27	TERENY ZIELENI URZĄDZONEJ
18	TERENY FUNKCYJNE	28	TERENY ZIELENI URZĄDZONEJ
19	TERENY FUNKCYJNE	29	TERENY ZIELENI URZĄDZONEJ
20	TERENY FUNKCYJNE	30	TERENY ZIELENI URZĄDZONEJ
21	TERENY FUNKCYJNE	31	TERENY ZIELENI URZĄDZONEJ
22	TERENY FUNKCYJNE	32	TERENY ZIELENI URZĄDZONEJ
23	TERENY FUNKCYJNE	33	TERENY ZIELENI URZĄDZONEJ
24	TERENY FUNKCYJNE	34	TERENY ZIELENI URZĄDZONEJ
25	TERENY FUNKCYJNE	35	TERENY ZIELENI URZĄDZONEJ
26	TERENY FUNKCYJNE	36	TERENY ZIELENI URZĄDZONEJ
27	TERENY FUNKCYJNE	37	TERENY ZIELENI URZĄDZONEJ
28	TERENY FUNKCYJNE	38	TERENY ZIELENI URZĄDZONEJ
29	TERENY FUNKCYJNE	39	TERENY ZIELENI URZĄDZONEJ
30	TERENY FUNKCYJNE	40	TERENY ZIELENI URZĄDZONEJ
31	TERENY FUNKCYJNE	41	TERENY ZIELENI URZĄDZONEJ
32	TERENY FUNKCYJNE	42	TERENY ZIELENI URZĄDZONEJ
33	TERENY FUNKCYJNE	43	TERENY ZIELENI URZĄDZONEJ
34	TERENY FUNKCYJNE	44	TERENY ZIELENI URZĄDZONEJ
35	TERENY FUNKCYJNE	45	TERENY ZIELENI URZĄDZONEJ
36	TERENY FUNKCYJNE	46	TERENY ZIELENI URZĄDZONEJ
37	TERENY FUNKCYJNE	47	TERENY ZIELENI URZĄDZONEJ
38	TERENY FUNKCYJNE	48	TERENY ZIELENI URZĄDZONEJ
39	TERENY FUNKCYJNE	49	TERENY ZIELENI URZĄDZONEJ
40	TERENY FUNKCYJNE	50	TERENY ZIELENI URZĄDZONEJ
41	TERENY FUNKCYJNE	51	TERENY ZIELENI URZĄDZONEJ
42	TERENY FUNKCYJNE	52	TERENY ZIELENI URZĄDZONEJ
43	TERENY FUNKCYJNE	53	TERENY ZIELENI URZĄDZONEJ
44	TERENY FUNKCYJNE	54	TERENY ZIELENI URZĄDZONEJ
45	TERENY FUNKCYJNE	55	TERENY ZIELENI URZĄDZONEJ
46	TERENY FUNKCYJNE	56	TERENY ZIELENI URZĄDZONEJ
47	TERENY FUNKCYJNE	57	TERENY ZIELENI URZĄDZONEJ
48	TERENY FUNKCYJNE	58	TERENY ZIELENI URZĄDZONEJ
49	TERENY FUNKCYJNE	59	TERENY ZIELENI URZĄDZONEJ
50	TERENY FUNKCYJNE	60	TERENY ZIELENI URZĄDZONEJ
51	TERENY FUNKCYJNE	61	TERENY ZIELENI URZĄDZONEJ
52	TERENY FUNKCYJNE	62	TERENY ZIELENI URZĄDZONEJ
53	TERENY FUNKCYJNE	63	TERENY ZIELENI URZĄDZONEJ
54	TERENY FUNKCYJNE	64	TERENY ZIELENI URZĄDZONEJ
55	TERENY FUNKCYJNE	65	TERENY ZIELENI URZĄDZONEJ
56	TERENY FUNKCYJNE	66	TERENY ZIELENI URZĄDZONEJ
57	TERENY FUNKCYJNE	67	TERENY ZIELENI URZĄDZONEJ
58	TERENY FUNKCYJNE	68	TERENY ZIELENI URZĄDZONEJ
59	TERENY FUNKCYJNE	69	TERENY ZIELENI URZĄDZONEJ
60	TERENY FUNKCYJNE	70	TERENY ZIELENI URZĄDZONEJ
61	TERENY FUNKCYJNE	71	TERENY ZIELENI URZĄDZONEJ
62	TERENY FUNKCYJNE	72	TERENY ZIELENI URZĄDZONEJ
63	TERENY FUNKCYJNE	73	TERENY ZIELENI URZĄDZONEJ
64	TERENY FUNKCYJNE	74	TERENY ZIELENI URZĄDZONEJ
65	TERENY FUNKCYJNE	75	TERENY ZIELENI URZĄDZONEJ
66	TERENY FUNKCYJNE	76	TERENY ZIELENI URZĄDZONEJ
67	TERENY FUNKCYJNE	77	TERENY ZIELENI URZĄDZONEJ
68	TERENY FUNKCYJNE	78	TERENY ZIELENI URZĄDZONEJ
69	TERENY FUNKCYJNE	79	TERENY ZIELENI URZĄDZONEJ
70	TERENY FUNKCYJNE	80	TERENY ZIELENI URZĄDZONEJ

WYRYS ZE STUDIUM UWARUNKOWAŃ I KIERUNKÓW ZAGOSPODAROWANIA PRZESTRZENNEGO MIASTA SOSNOWCA - FRAGMENTY
WSKAZNIKI ZAGOSPODAROWANIA ORAZ UŻYTKOWANIA TERENÓW:

A2b-1

TEREN	PRZEZNACZENIE DOMINANACE	PRZEZNACZENIE PODPORZĘDKOWANE	PRZEZNACZENIE DOPUSZCZALNE	PRZEZNACZENIE ELIMINOWANE	Wskaznik urbanistyczny	PB	W
1.MN1	MN1	-	TU1, TU2	U0	15%	N	-
1.MN1	MN1	-	TU1, TU2	U0, U1, U2, U3, U4, U5	10%	OW	-
2.MN1	MN1	-	TU1, TU2	U0, U1	5%	W	-
1.Z0	Z0	-	-	-	-	-	-
2.Z0	Z0	-	-	-	-	-	-
1.KDZ	KDZ	-	-	-	-	-	-

A2b-2

TEREN	PRZEZNACZENIE DOMINANACE	PRZEZNACZENIE PODPORZĘDKOWANE	PRZEZNACZENIE DOPUSZCZALNE	PRZEZNACZENIE ELIMINOWANE	Wskaznik urbanistyczny	PB	W
1.SU	SU	-	MN1, TU1, TU2	-	-	-	OW
1.SU	SU	TU1	TU1, TU2	-	-	-	-