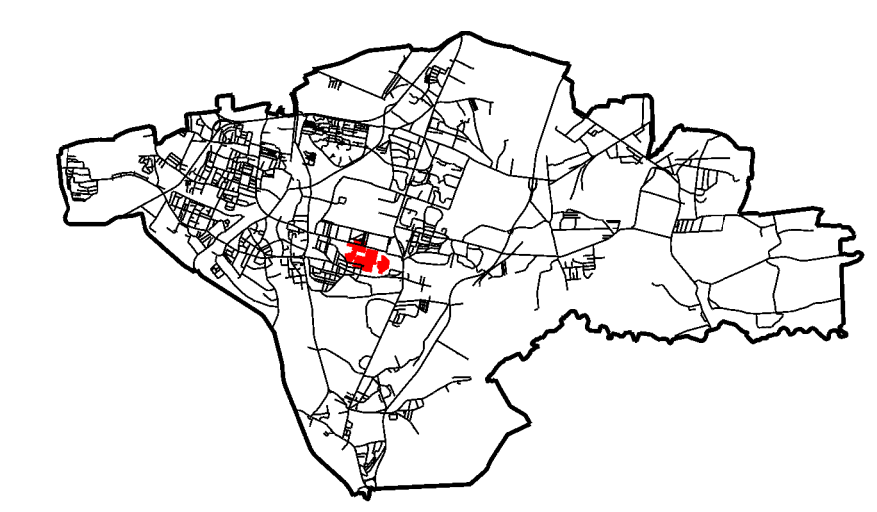


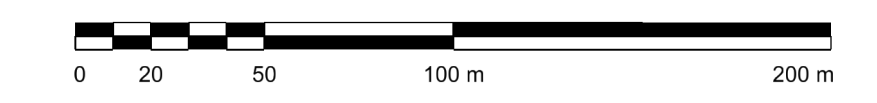
ORIENTACJA TERENU W SKALI MIASTA



ZMIANA MIEJSCOWEGO PLANU ZAGOSPODAROWANIA PRZESTRZENNEGO MIASTA SOSNOWCA DLA OBSZARU POŁOŻONEGO W REJONIE UL. GEN. WŁADYSŁAWA ANDERSA PRZYJĘTEGO UCHWAŁĄ NR 218/XXI/2015 RADY MIEJSKIEJ W SOSNOWCU Z DNIA 29 PAŹDZIERNIKA 2015 ROKU W ZAKRESIE USTALEŃ DLA TERENÓW G.31 U,UM, G.33 MW, G.34 MW, G.35 MN, G.38 MN ORAZ G.47 MW,U ORAZ DLA TERENÓW OZNACZONYCH SYMBOLAMI G.32 MW, G.KD13 D, G.KD16b X

ZAŁĄCZNIK NR 1 DO UCHWAŁY NR / /2021 RADY MIEJSKIEJ W SOSNOWCU Z DNIA 2021 r.

SKALA 1 : 2000



1. OZNACZENIA OBOWIĄZUJĄCE:

	GRANICA OBSZARU OBJĘTEGO MIEJSCOWYM PLANEM ZAGOSPODAROWANIA PRZESTRZENNEGO
	LINE ROZGRANICZAJĄCE TERENY O RÓŻNYM PRZEZNACZENIU LUB RÓŻNYCH ZASADACH ZAGOSPODAROWANIA
	Ga.38 MN CYFROWO-LITEROWE SYMBOLE TERENU
	NIEPRZEKACZALNE LINIE ZBUDOWY
	STREFA SANITARNA OD CMENTARZA - 50 m
	STREFA SANITARNA OD CMENTARZA - 150 m

OZNACZENIA OKREŚLAJĄCE PRZEZNACZENIE TERENÓW:

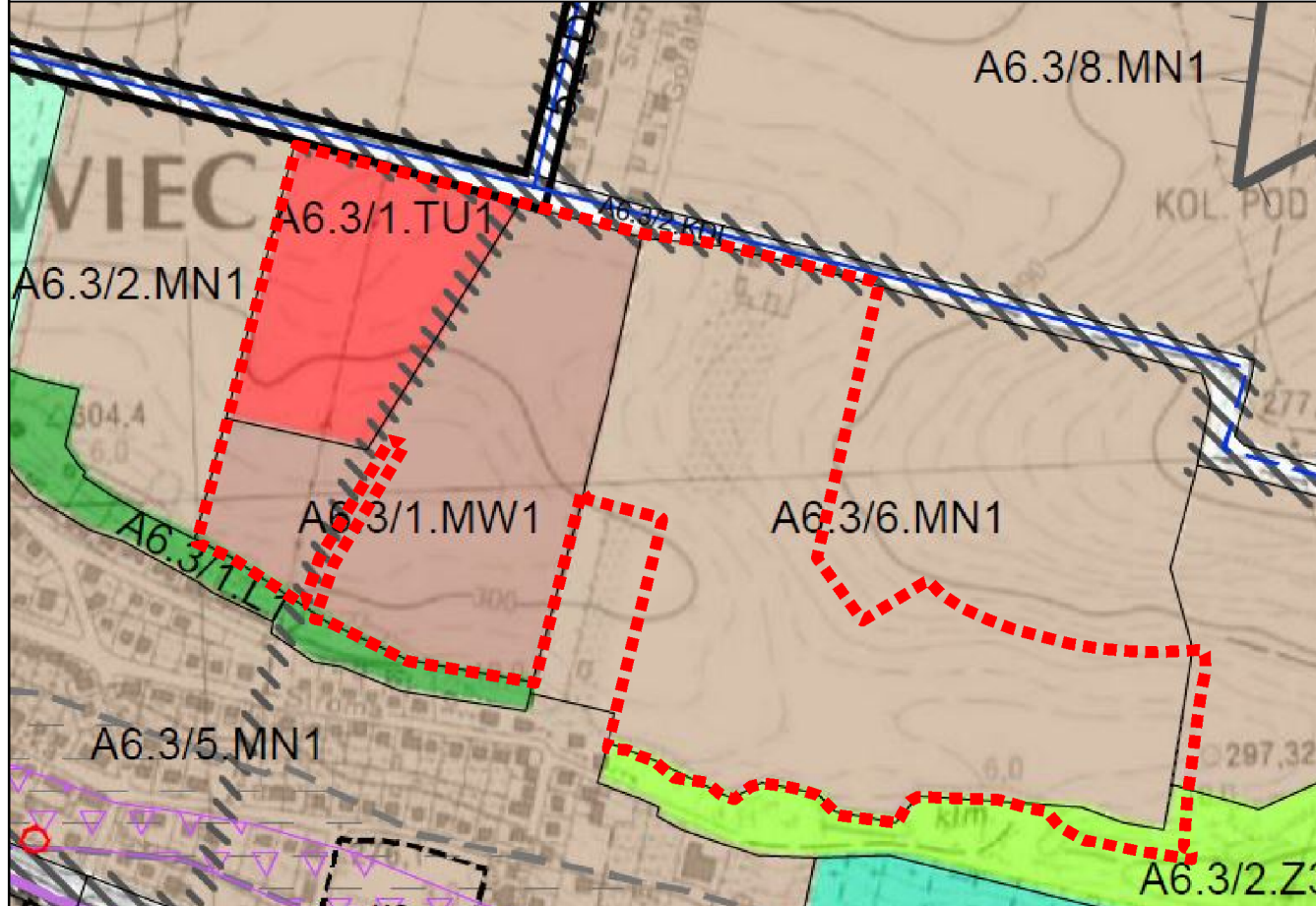
MN	TERENY ZABUDOWY MIESZKANIOWEJ JEDNORODZINNEJ
MNn	TERENY ZABUDOWY MIESZKANIOWEJ NISKIEJ INTENSYWNOŚCI
MW	TERENY ZABUDOWY MIESZKANIOWEJ WIELORODZINNEJ
U,UM	TERENY ZABUDOWY USŁUGOWEJ I USŁUGOWO-MIESZKANIOWEJ
KD W	TERENY DROGI WEWNĘTRZNEJ
KD X	TERENY KOMUNIKACJI - TERENY CIĄGU PIESZEGO I ROWEROWEGO

2. OZNACZENIA INFORMACYJNE:

	POWIERZCHNIE TERENÓW WYZNACZONYCH LINIAMI ROZGRANICZAJĄCYMI [HA]
	POŁOŻENIE CAŁEGO OBSZARU W ZASIĘGU UDOKUMENTOWANEGO ZŁOŻA WĘGLA KAMIENNEGO „SOSNOWIEC” I „SATURN W POKŁADACH GRUPY 800”
	POŁOŻENIE CAŁEGO OBSZARU W ZASIĘGU GŁÓWNEGO ZBIORNIKA WÓD PODZIEMNYCH NR 329 „BYTOM” WRAZ Z OBSZAREM OCHRONNYM

STUDIUM UWARUNKÓW I KIERUNKÓW ZAGOSPODAROWANIA PRZESTRZENNEGO MIASTA SOSNOWCA - UCHWAŁA NR 369/XXXI/2016 RADY MIEJSKIEJ W SOSNOWCU Z DNIA 19 MAJA 2016 R. WRĄZ ZE ZMIANĄ ZATWIERDZONĄ UCHWAŁĄ NR 855/LXII/2018 RADY MIEJSKIEJ W SOSNOWCU Z DNIA 26 KWIEŹNIA 2018 R.

WYRYS ZE STUDIUM - FRAGMENT RYSUNKU IIA/1



INFORMACJE:

	GRANICA MIASTA BOSKOJCA	P2	TERENY PRODUKCYJNE
	GRANICE OMIK BARSZCZYŃ	P3	TERENY AKONAKCJONOWE TECHNOLOGICZNE
	STREFA DROGOWA WIEŹA I SKRZYŻOWANIA	P4	TERENY PRODUKCJA NIEZAJĘTEJ
	STREFA POTENCJALNEGO RYZYKU I KOMBINACJA W GRANICACH STREFY DROGOWEJ I STREFY OCHRONY STANOWISK ARCHEOLOGICZNYCH	P5	TERENY WAPNIACZAKOWE TECHNOLOGICZNE, ENERGETYCZNE WODOCIECZNYCH, OCHRONY ŚRODOWISKA I ZAPASOWANIE OPADAM
	STREFA OCHRONY STANOWISK ARCHEOLOGICZNYCH - "M"	L1	TERENY LASKOWE
	PL. AKONAKCJONOWY OTW. W TUNELU	L2	TERENY PARKÓW I ŁĄKOWYCH
	TERENY ZABUDOWY	Z1	TERENY ZELENIA URZĄDZONEGO OBSZARU ZABUDOWANEGO
	OBIEKTY I OBIEKTY WRAZ DO NIEJ WCHŁĄCZAJĄCYMI	Z2	TERENY CEMENTARZY
	OBIEKTY WRAZ DO NIEJ WCHŁĄCZAJĄCYMI	Z3	TERENY ZELENIA PODSTAJEJ OBSZARU ZABUDOWANEGO
	OBIEKTY WRAZ DO NIEJ WCHŁĄCZAJĄCYMI	Z4	TERENY OGRODÓW I DZIAŁKOWYCH
	OBIEKTY WRAZ DO NIEJ WCHŁĄCZAJĄCYMI	Z5	TERENY ZELENIA PODSTAJEJ OBSZARU NIEZABUDOWANEGO
	OBIEKTY WRAZ DO NIEJ WCHŁĄCZAJĄCYMI	Z6	TERENY ZELENIA SPORTOWO REKREACYJNEGO
	OBIEKTY WRAZ DO NIEJ WCHŁĄCZAJĄCYMI	W5	TERENY WÓD POWIERZCHNIOWYCH I STOKOWE
	OBIEKTY WRAZ DO NIEJ WCHŁĄCZAJĄCYMI	W6	TERENY WÓD POWIERZCHNIOWYCH I STOKOWE
	OBIEKTY WRAZ DO NIEJ WCHŁĄCZAJĄCYMI	WP	TERENY WÓD POWIERZCHNIOWYCH I STOKOWE
	OBIEKTY WRAZ DO NIEJ WCHŁĄCZAJĄCYMI	KDS	TERENY DRÓG EKSPRESYJNYCH
	OBIEKTY WRAZ DO NIEJ WCHŁĄCZAJĄCYMI	KDGP	TERENY DRÓG GŁÓWNYCH RUCHU PRZEPISZCZNEGO
	OBIEKTY WRAZ DO NIEJ WCHŁĄCZAJĄCYMI	KDG	TERENY DRÓG GŁÓWNYCH
	OBIEKTY WRAZ DO NIEJ WCHŁĄCZAJĄCYMI	KDZ	TERENY DRÓG ZBIORCZYCH
	OBIEKTY WRAZ DO NIEJ WCHŁĄCZAJĄCYMI	KDL	TERENY DRÓG DRUGORZĘDZNYCH
	OBIEKTY WRAZ DO NIEJ WCHŁĄCZAJĄCYMI	KDD	TERENY DRÓG DRUGORZĘDZNYCH
	OBIEKTY WRAZ DO NIEJ WCHŁĄCZAJĄCYMI	KDX	TERENY DRÓG PRZESZKONYWALNOŚCI
	OBIEKTY WRAZ DO NIEJ WCHŁĄCZAJĄCYMI	KDP	TERENY PLACÓW
	OBIEKTY WRAZ DO NIEJ WCHŁĄCZAJĄCYMI	KKT	TERENY KOLEI
	OBIEKTY WRAZ DO NIEJ WCHŁĄCZAJĄCYMI		TERENY ELEMENTARNE
	OBIEKTY WRAZ DO NIEJ WCHŁĄCZAJĄCYMI	U	TERENY USŁUG ADMINISTRACYJNYCH
	OBIEKTY WRAZ DO NIEJ WCHŁĄCZAJĄCYMI	U1	TERENY USŁUG KULTURY
	OBIEKTY WRAZ DO NIEJ WCHŁĄCZAJĄCYMI	U2	TERENY USŁUG KULTURY
	OBIEKTY WRAZ DO NIEJ WCHŁĄCZAJĄCYMI	U3	TERENY USŁUG KULTURY
	OBIEKTY WRAZ DO NIEJ WCHŁĄCZAJĄCYMI	U4	TERENY USŁUG KULTURY
	OBIEKTY WRAZ DO NIEJ WCHŁĄCZAJĄCYMI	U5	TERENY USŁUG KULTURY
	OBIEKTY WRAZ DO NIEJ WCHŁĄCZAJĄCYMI	U6	TERENY USŁUG KULTURY
	OBIEKTY WRAZ DO NIEJ WCHŁĄCZAJĄCYMI	U7	TERENY USŁUG KULTURY
	OBIEKTY WRAZ DO NIEJ WCHŁĄCZAJĄCYMI	U8	TERENY USŁUG KULTURY
	OBIEKTY WRAZ DO NIEJ WCHŁĄCZAJĄCYMI	U9	TERENY USŁUG KULTURY
	OBIEKTY WRAZ DO NIEJ WCHŁĄCZAJĄCYMI	U10	TERENY USŁUG KULTURY
	OBIEKTY WRAZ DO NIEJ WCHŁĄCZAJĄCYMI	U11	TERENY USŁUG KULTURY
	OBIEKTY WRAZ DO NIEJ WCHŁĄCZAJĄCYMI	U12	TERENY USŁUG KULTURY
	OBIEKTY WRAZ DO NIEJ WCHŁĄCZAJĄCYMI	U13	TERENY USŁUG KULTURY
	OBIEKTY WRAZ DO NIEJ WCHŁĄCZAJĄCYMI	U14	TERENY USŁUG KULTURY
	OBIEKTY WRAZ DO NIEJ WCHŁĄCZAJĄCYMI	U15	TERENY USŁUG KULTURY
	OBIEKTY WRAZ DO NIEJ WCHŁĄCZAJĄCYMI	U16	TERENY USŁUG KULTURY
	OBIEKTY WRAZ DO NIEJ WCHŁĄCZAJĄCYMI	U17	TERENY USŁUG KULTURY
	OBIEKTY WRAZ DO NIEJ WCHŁĄCZAJĄCYMI	U18	TERENY USŁUG KULTURY
	OBIEKTY WRAZ DO NIEJ WCHŁĄCZAJĄCYMI	U19	TERENY USŁUG KULTURY
	OBIEKTY WRAZ DO NIEJ WCHŁĄCZAJĄCYMI	U20	TERENY USŁUG KULTURY
	OBIEKTY WRAZ DO NIEJ WCHŁĄCZAJĄCYMI	U21	TERENY USŁUG KULTURY
	OBIEKTY WRAZ DO NIEJ WCHŁĄCZAJĄCYMI	U22	TERENY USŁUG KULTURY
	OBIEKTY WRAZ DO NIEJ WCHŁĄCZAJĄCYMI	U23	TERENY USŁUG KULTURY
	OBIEKTY WRAZ DO NIEJ WCHŁĄCZAJĄCYMI	U24	TERENY USŁUG KULTURY
	OBIEKTY WRAZ DO NIEJ WCHŁĄCZAJĄCYMI	U25	TERENY USŁUG KULTURY
	OBIEKTY WRAZ DO NIEJ WCHŁĄCZAJĄCYMI	U26	TERENY USŁUG KULTURY
	OBIEKTY WRAZ DO NIEJ WCHŁĄCZAJĄCYMI	U27	TERENY USŁUG KULTURY
	OBIEKTY WRAZ DO NIEJ WCHŁĄCZAJĄCYMI	U28	TERENY USŁUG KULTURY
	OBIEKTY WRAZ DO NIEJ WCHŁĄCZAJĄCYMI	U29	TERENY USŁUG KULTURY
	OBIEKTY WRAZ DO NIEJ WCHŁĄCZAJĄCYMI	U30	TERENY USŁUG KULTURY
	OBIEKTY WRAZ DO NIEJ WCHŁĄCZAJĄCYMI	U31	TERENY USŁUG KULTURY
	OBIEKTY WRAZ DO NIEJ WCHŁĄCZAJĄCYMI	U32	TERENY USŁUG KULTURY
	OBIEKTY WRAZ DO NIEJ WCHŁĄCZAJĄCYMI	U33	TERENY USŁUG KULTURY
	OBIEKTY WRAZ DO NIEJ WCHŁĄCZAJĄCYMI	U34	TERENY USŁUG KULTURY
	OBIEKTY WRAZ DO NIEJ WCHŁĄCZAJĄCYMI	U35	TERENY USŁUG KULTURY
	OBIEKTY WRAZ DO NIEJ WCHŁĄCZAJĄCYMI	U36	TERENY USŁUG KULTURY
	OBIEKTY WRAZ DO NIEJ WCHŁĄCZAJĄCYMI	U37	TERENY USŁUG KULTURY
	OBIEKTY WRAZ DO NIEJ WCHŁĄCZAJĄCYMI	U38	TERENY USŁUG KULTURY
	OBIEKTY WRAZ DO NIEJ WCHŁĄCZAJĄCYMI	U39	TERENY USŁUG KULTURY
	OBIEKTY WRAZ DO NIEJ WCHŁĄCZAJĄCYMI	U40	TERENY USŁUG KULTURY
	OBIEKTY WRAZ DO NIEJ WCHŁĄCZAJĄCYMI	U41	TERENY USŁUG KULTURY
	OBIEKTY WRAZ DO NIEJ WCHŁĄCZAJĄCYMI	U42	TERENY USŁUG KULTURY
	OBIEKTY WRAZ DO NIEJ WCHŁĄCZAJĄCYMI	U43	TERENY USŁUG KULTURY
	OBIEKTY WRAZ DO NIEJ WCHŁĄCZAJĄCYMI	U44	TERENY USŁUG KULTURY
	OBIEKTY WRAZ DO NIEJ WCHŁĄCZAJĄCYMI	U45	TERENY USŁUG KULTURY
	OBIEKTY WRAZ DO NIEJ WCHŁĄCZAJĄCYMI	U46	TERENY USŁUG KULTURY
	OBIEKTY WRAZ DO NIEJ WCHŁĄCZAJĄCYMI	U47	TERENY USŁUG KULTURY
	OBIEKTY WRAZ DO NIEJ WCHŁĄCZAJĄCYMI	U48	TERENY USŁUG KULTURY
	OBIEKTY WRAZ DO NIEJ WCHŁĄCZAJĄCYMI	U49	TERENY USŁUG KULTURY
	OBIEKTY WRAZ DO NIEJ WCHŁĄCZAJĄCYMI	U50	TERENY USŁUG KULTURY

WYPIS ZE STUDIUM - WSKAŹNIKI ZAGOSPODAROWANIA ORAZ UŻYTKOWANIA TERENÓW TOM IIB

A6.3

TEREN-F	PRZEZNACZENIE DOMINUJĄCE	PRZEZNACZENIE RÓWNOZĘDNE	PRZEZNACZENIE DOPUSZCZONE	PRZEZNACZENIE ELEMENTARNE	WSKAŹNIKI URBANISTYCZNE	
					PB	W
/6.MN1	MN1	-	MW1, TU	-	15%	N
/7.MN1	MN1	-	TU	ud	10%	N
/1.MW1	MW1	-	MN1, TU	-	10%	SW
/1.TU1	TU1	-	MW1, TU2	-	15%	SW
/2.Z3	Z3	-	-	uz	-	-

OPRACOWANO W WYDZIALE PLANOWANIA PRZESTRZENNEGO REFERAT PRACOWNIA PLANOWANIA PRZESTRZENNEGO I URBANISTYKI URZĘDU MIEJSKIEGO W SOSNOWCU
AL. ZWYCIĘSTWA 20, 41-200 SOSNOWIEC
tel. 32 296 04 18, e-mail: pracownia@um.sosnowiec.pl