

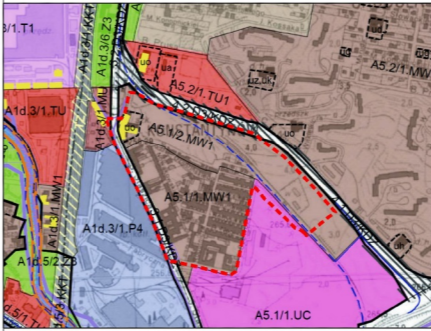
**MIĘSCOWY PLAN ZAGOSPODAROWANIA PRZESTRZENNEGO MIASTA SOSNOWCA DLA OBSZARU "KONSTANTYNÓW", "ZUZANNA", "SRODULA" - ETAP II**

ZAŁĄCZNIK NR 1 DO UCHWAŁY NR .../.../2021 RADY MIEJSKIEJ W SOSNOWCU Z DNIA ..... 2021 r.

SKALA 1 : 1000



WYRYS STUDIUM UWARUNKOWAŃ I KIERUNKÓW ZAGOSPODAROWANIA PRZESTRZENNEGO MIASTA SOSNOWCA - UCHWAŁA NR 369/XXX/2016 RADY MIEJSKIEJ W SOSNOWCU Z DNIA 19 MAJA 2016 R. WRĄŻ ZE ZMIANĄ ZATWIERDZONA UCHWAŁA NR 855/LXIII/2018 RADY MIEJSKIEJ W SOSNOWCU Z DNIA 26 KWIECIEŃ 2018 R. RYSUNEK NA11 - FRAGMENT



**LEGENDA:**

	TERENY ZIELIENI	Z	0,00
	TERENY ZIELIENI URZĄDZONEJ I USŁUGI PUBLICZNYCH	US/SW	0,00
	TERENY ZABUDOWY USŁUGOWEJ - USŁUGI PUBLICZNYCH	UP	0,20
	TERENY ZABUDOWY MIESZKANIOWEJ WIELORODZINNEJ	MWU	0,20
	TERENY ZABUDOWY MIESZKANIOWEJ JEDNORODZINNEJ	MN	0,20
	TERENY ZABUDOWY MIESZKANIOWEJ NISKIEJ INTENSYWNOŚCI	MNn	0,20
	TERENY ZABUDOWY MIESZKANIOWEJ	MU	0,20
	TERENY ZABUDOWY MIESZKANIOWEJ WIELORODZINNEJ	MWU	0,20
	TERENY ZABUDOWY MIESZKANIOWEJ	MU	0,20
	TERENY ZIELIENI URZĄDZONEJ I USŁUGI PUBLICZNYCH	US/SW	0,00
	TERENY ZIELIENI	Z	0,00
	TERENY ZIELIENI URZĄDZONEJ	ZP	0,00
	TERENY DROGI WNEWNETRZNEJ	KD-W	0,00
	TERENY DROGI PUBLICZNEJ - KLASY DOJAZDOWEJ	KD-D	0,00
	TERENY DROGI PUBLICZNEJ - KLASY LOKALNEJ	KD-L	0,00
	CIĄGŁOŚĆ POŁĄCZENIA PIESZO - ROWEROWYCH		0,00
	SZPALER DRZEW		0,00
	POWIERZCHNIE TERENÓW WYZNACZONYCH LINIAMI ROZGRANICZAJĄCYMI (IA)		0,00
	GRANICE WŁAŚNOŚCI I NUMERY EWIDENCYJNE DZIAŁEK (PA)		0,00
	GRANICA ZASIĘGU OGŁOWNEGO ZBIORNIKA WÓD PODZIEMNYCH nr 329 - ZBIORNIK BYTOM - cały obszar		0,00
	GRANICA UDOKUMENTOWANYCH ŻŁOŻY WĘGLA KAMIENNEGO: SATURY NR WK 335 I SOSNOWIEC NR WK 399 - cały obszar ziemia		0,00
	PRZEBIEG PRZEWODÓW I URZĄDZEŃ INFRASTRUKTURY TECHNICZNEJ:		0,00
	SIĘĆ ELEKTROENERGETYCZNA		0,00
	SIĘĆ WODOCIĄGOWA		0,00
	SIĘĆ KANALIZACYJNA		0,00
	SIĘĆ TELEKOMUNIKACYJNA		0,00

**WYPIS ZE STUDIUM UWARUNKOWAŃ I KIERUNKÓW ZAGOSPODAROWANIA PRZESTRZENNEGO MIASTA SOSNOWCA WSKAZUJĄCY ZAGOSPODAROWANIA ORAZ UŻYTKOWANIA TERENÓW:**

TEREN	PRZEDZNACZENIE	PRZEDZNACZENIE RÓWNOBIEŻNE	PRZEDZNACZENIE SÓPRAWICZNE	PRZEDZNACZENIE ELEMENTARNE	Wskaznik urbanistyczny	
					W	H
1. MU	MU	-	MW1, MW2, TU1, TU2	-	10%	SW
2. MU	MU	-	MW1, MW2, TU1, TU2	-	15%	SW
3. MWU	MWU	-	TU1	-	15%	SW
4. TU	TU	-	-	-	-	SW
5. PA	PA	-	TU1, TU2	PA	-	SW
6. TI	TI	-	TU1	-	-	N
7. ZP	ZP	-	-	-	-	N

TEREN	PRZEDZNACZENIE	PRZEDZNACZENIE RÓWNOBIEŻNE	PRZEDZNACZENIE SÓPRAWICZNE	PRZEDZNACZENIE ELEMENTARNE	Wskaznik urbanistyczny	
					W	H
1. MWU	MWU	-	MW1, TU1	-	10%	SW
2. MWU	MWU	-	TU2	UP	25%	SW
3. UC	UC	-	TU1	-	8%	N

**DROGI UKŁADU PODSTAWOWEGO OBSŁUGOWEGO (D3) KLASYFIKACJE**

LP	OZNACZENIE	TECHNICZNA KLASA	WŁAŚNOŚCIOWA (KATEGORIA)	FUNKCYJNOŚĆ	NAMNA	NAZWA	STAN	POZIOM ASYMILACJA
1	1	1	1	1	1	1	1	1
2	2	2	2	2	2	2	2	2
3	3	3	3	3	3	3	3	3
4	4	4	4	4	4	4	4	4
5	5	5	5	5	5	5	5	5
6	6	6	6	6	6	6	6	6
7	7	7	7	7	7	7	7	7
8	8	8	8	8	8	8	8	8

OPRACOWANO W WYDZIALE PLANOWANIA PRZESTRZENNEGO REFERAT PRACOWNIA PLANOWANIA PRZESTRZENNEGO I URBANISTYKI URZĘDU MIEJSKIEGO W SOSNOWCU - 2021 R. ul. Mościckiego 14, 41-200 Sosnowiec. tel.: 32 296 04 18, e-mail: pracownia@um.sosnowiec.pl

- Legenda**
- Granica terenu opracowania
  - Oddziaływania**
  - Pozytywne**
    - Pozostawienie terenów biologicznie czynnych
  - Konfliktowe**
    - Wprowadzenie terenów zieleni urządzonej na obszarach z istniejącą zabudową z zakazem nadbudowy, rozbudowy i odbudowy
  - Obojętne**
    - wprowadzenie zabudowy mieszkaniowej i mieszkaniowo - usługowej na obszarach biologicznie czynnych
    - Pozostawienie terenów zabudowy w dotychczasowym użytkowaniu z możliwością ich dogęszczania
    - Pozostawienie w dotychczasowym użytkowaniu terenów boiska sportowego oraz terenu dawnego I Liceum Ogólnokształcącego (aktualnie teren Ogniska Pracy Pozaszkolnej)