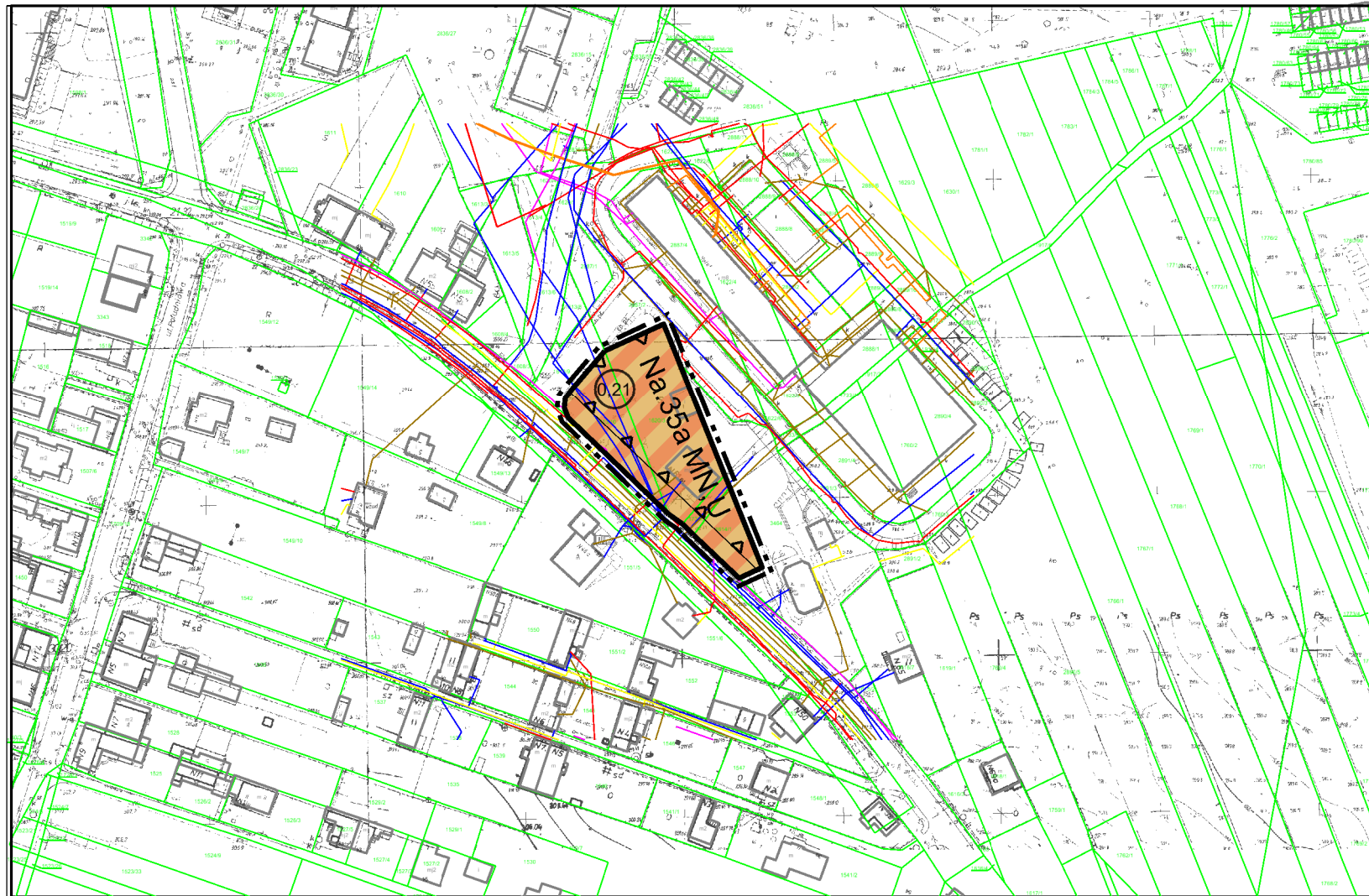


ZMIANA MIEJSCOWEGO PLANU ZAGOSPODAROWANIA PRZESTRZENNEGO
 MIASTA SOSNOWCA DLA OBSZARU ZAGÓRZA W REJONIE ULIC: S1,
 TEOFILA LENARTOWICZA, BRACI MIEROSZEWSKICH, ROMANA DMARTOWSKIEGO ORAZ
 DLA OBSZARU POŁOŻONEGO W REJONIE ULIC TEOFILA LENARTOWICZA
 I IGNACEGO PADEREWSKIEGO, ZATWIERDZONEGO
 UCHWAŁĄ NR 693/XXXIX/2021 RADY MIEJSKIEJ W SOSNOWCU Z DNIA 25 MARCA 2021 R.
 DLA TERENU WYZNACZONEGO NA ZAŁĄCZNIKU GRAFICZNYM

ZAŁĄCZNIK NR 1 DO UCHWAŁY NR / /2022 RADY MIEJSKIEJ W SOSNOWCU
 Z DNIA 2022 r.



SOSNOWIEC - ORIENTACJA W SKALI MIASTA

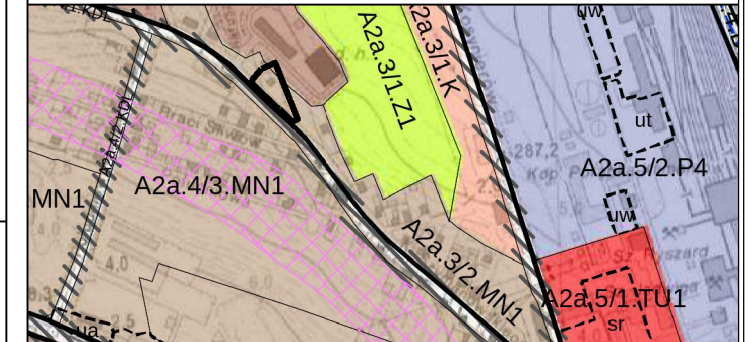


SKALA 1:2000



OPRACOWANO W WYDZIALE PLANOWANIA PRZESTRZENNEGO
 REFERAT PRACOWNIA PLANOWANIA PRZESTRZENNEGO I URBANISTYKI
 URZĘDU MIEJSKIEGO W SOSNOWCU - 2022 R.
 ul. I. Mościckiego 14, 41-200 Sosnowiec
 tel.: 32 296 04 18, e-mail: pracownia@um.sosnowiec.pl

WYRYS ZE STUDYUM UWARUNKOWAŃ I KIERUNKÓW
 ZAGOSPODAROWANIA PRZESTRZENNEGO MIASTA SOSNOWCA -
 UCHWAŁA NR 369/XXX/2016 RADY MIEJSKIEJ W SOSNOWCU Z DNIA 19
 MAJA 2016 R. WRĄZ ZE ZMIANĄ ZATWIERDZONĄ UCHWAŁĄ NR
 855/LXII/2018 RADY MIEJSKIEJ W SOSNOWCU Z DNIA 26 KWIEŹNIA 2018
 R. RYSUNEK IIA/1 - FRAGMENT



LEGENDA:

	GRANICA MIASTA SOSNOWCA		P3	TERENY INNOWACYJNYCH TECHNOLOGII
	GRANICE OBRĘBÓW		P4	TERENY PRODUKCJI MIEJSCOWEJ
	STREFA DROGOWA WĘZLA I SKRZYŻOWANIA		T1	TERENY INFRASTRUKTURY TECHNICZNEJ, ENERGETYKI, WODOCIĄGÓW, OCHRONY ŚRODOWISKA I OCHRONY PRZYRODY I KRAJOBRAZU, KULTUROWEGO
	STREFA FUNKCJONALNEGO KIERUNKU I SKRZYŻOWANIA, W GRANICACH KTÓREJ DOPUSZCZA SIĘ PRZEBUDOWĘ LUB ROZBUDOWĘ ISTNIEJĄCYCH UKŁADÓW DROGOWYCH ORAZ NOWE UKŁADY DROGOWE (DŁ. DO 30)		L1	TERENY LĄKOWYCH
	STREFA ZALĘWOWA		L2	TERENY PASTERALI I ŁĄKOWYCH
	GRANICE ZŁOŻ WĘGLA KAMIENNEGO, WAPNIA I SUROWCÓW CERAMICZNYCH		Z1	TERENY ZIELENI URZĄDZONEJ OBSZARU ZURBANIZOWANEGO
	GRANICE ZŁOŻ PIASKU PODSZCZĄDOWEGO		Z2	TERENY CMENTARNE
	OSZCZĘDNIKI		Z3	TERENY ZIELENI PODSTAJEJ OBSZARU ZURBANIZOWANEGO
	OSZCZĘDNIKI		Z4	TERENY OGRODÓW OSADKOWYCH
	OSZCZĘDNIKI		Z5	TERENY ZIELENI PODSTAJEJ OBSZARU NIEZURBANIZOWANEGO
	OSZCZĘDNIKI		Z6	TERENY ZIELENI BUFOROWEJ
	OSZCZĘDNIKI		W3	TERENY WÓD POWIETRZNYCHYCH STOKAJE
	OSZCZĘDNIKI		W4	TERENY WÓD POWIETRZNYCHYCH PŁYNĄCE
	OSZCZĘDNIKI		KDS	TERENY DROG EKSPRESYJNYCH
	OSZCZĘDNIKI		KDG	TERENY DROG GŁÓWNYCH
	OSZCZĘDNIKI		KDZ	TERENY DROG ZBIORCZYCH
	OSZCZĘDNIKI		KDL	TERENY DROG LOKALNYCH
	OSZCZĘDNIKI		KDD	TERENY DROG DOJAZDOWYCH
	OSZCZĘDNIKI		KDX	TERENY DROG PIESZYCH I PRZESZAJĄCYCH
	OSZCZĘDNIKI		KDP	TERENY PLACÓW
	OSZCZĘDNIKI		KKT	TERENY KOLEI
	OSZCZĘDNIKI			
	OSZCZĘDNIKI		U1	TERENY USŁUG ADMINISTRACYJNYCH
	OSZCZĘDNIKI		U2	TERENY USŁUG KULTURY
	OSZCZĘDNIKI		U3	TERENY USŁUG KULTURY RELIGIJNEJ
	OSZCZĘDNIKI		U4	TERENY USŁUG OBYWĄT I EDUKACYJNYCH
	OSZCZĘDNIKI		U5	TERENY USŁUG HANDLU I SPOKOJNEJ WYŻSZEJ
	OSZCZĘDNIKI		U6	TERENY USŁUG ZDROWIA, OPIEKI ZDROWOTNEJ I OPIEKI SPOKOJNEJ
	OSZCZĘDNIKI		U7	TERENY USŁUG TELEKOMUNIKACYJNYCH
	OSZCZĘDNIKI		U8	TERENY USŁUG SŁUŻBY PUBLICZNEJ
	OSZCZĘDNIKI		U9	TERENY USŁUG TRANSPORTU PUBLICZNEGO
	OSZCZĘDNIKI		U10	TERENY USŁUG SPORTU I REKREACJI
	OSZCZĘDNIKI		U11	TERENY INFRASTRUKTURY TECHNICZNEJ
	OSZCZĘDNIKI		U12	TERENY OGRODÓW OSADKOWYCH
	OSZCZĘDNIKI		U13	TERENY USŁUG HANDLU DETALICZNEGO
	OSZCZĘDNIKI		U14	TERENY USŁUG HANDLU WARTOŚCIOWEGO
	OSZCZĘDNIKI		U15	TERENY USŁUG GASTRONOMICZNYCH
	OSZCZĘDNIKI		U16	TERENY ZABUDOWY MIESZKANIOWEJ
	OSZCZĘDNIKI		U17	TERENY ZABUDOWY MIESZKANIOWEJ JEDNORODZINNEJ
	OSZCZĘDNIKI		U18	TERENY ZABUDOWY ZAMIESZKANIA ZBIOROWEGO
	OSZCZĘDNIKI		U19	TERENY ZABUDOWY PRZEMYSŁOWEJ
	OSZCZĘDNIKI		U20	OSZCZĘDNIKI PRZESTRZENI PUBLICZNEJ O CHARAKTERZE OGÓLNOKRAJOWYM
	OSZCZĘDNIKI		U21	OSZCZĘDNIKI PRZESTRZENI PUBLICZNEJ O CHARAKTERZE STANOWISKA STANOWISKA STREPE ŚRODOWISKOWE
	OSZCZĘDNIKI		U22	OSZCZĘDNIKI OCHRONY UKŁADÓW URBANISTYCZNYCH "U"
	OSZCZĘDNIKI		U23	STREPI OCHRONY PRZYRODY I KRAJOBRAZU, KULTUROWEGO
	OSZCZĘDNIKI		U24	STREPI OCHRONY HISTORYCZNYCH UKŁADÓW ZIELENI "Z"
	OSZCZĘDNIKI		U25	OSZCZĘDNIKI WSKAZANE DO OCHRONY PRZYRODY I KRAJOBRAZU, KULTUROWEGO
	OSZCZĘDNIKI		U26	OSZCZĘDNIKI SKOMPLEXOWANYCH WARUNKACH GRUNTOWYCH
	OSZCZĘDNIKI		U27	OSZCZĘDNIKI SKOMPLEXOWANYCH WARUNKACH GRUNTOWYCH
	OSZCZĘDNIKI		U28	OSZCZĘDNIKI SKOMPLEXOWANYCH WARUNKACH GRUNTOWYCH
	OSZCZĘDNIKI		U29	OSZCZĘDNIKI SKOMPLEXOWANYCH WARUNKACH GRUNTOWYCH
	OSZCZĘDNIKI		U30	OSZCZĘDNIKI SKOMPLEXOWANYCH WARUNKACH GRUNTOWYCH
	OSZCZĘDNIKI		U31	OSZCZĘDNIKI SKOMPLEXOWANYCH WARUNKACH GRUNTOWYCH
	OSZCZĘDNIKI		U32	OSZCZĘDNIKI SKOMPLEXOWANYCH WARUNKACH GRUNTOWYCH
	OSZCZĘDNIKI		U33	OSZCZĘDNIKI SKOMPLEXOWANYCH WARUNKACH GRUNTOWYCH
	OSZCZĘDNIKI		U34	OSZCZĘDNIKI SKOMPLEXOWANYCH WARUNKACH GRUNTOWYCH
	OSZCZĘDNIKI		U35	OSZCZĘDNIKI SKOMPLEXOWANYCH WARUNKACH GRUNTOWYCH
	OSZCZĘDNIKI		U36	OSZCZĘDNIKI SKOMPLEXOWANYCH WARUNKACH GRUNTOWYCH
	OSZCZĘDNIKI		U37	OSZCZĘDNIKI SKOMPLEXOWANYCH WARUNKACH GRUNTOWYCH
	OSZCZĘDNIKI		U38	OSZCZĘDNIKI SKOMPLEXOWANYCH WARUNKACH GRUNTOWYCH
	OSZCZĘDNIKI		U39	OSZCZĘDNIKI SKOMPLEXOWANYCH WARUNKACH GRUNTOWYCH
	OSZCZĘDNIKI		U40	OSZCZĘDNIKI SKOMPLEXOWANYCH WARUNKACH GRUNTOWYCH
	OSZCZĘDNIKI		U41	OSZCZĘDNIKI SKOMPLEXOWANYCH WARUNKACH GRUNTOWYCH
	OSZCZĘDNIKI		U42	OSZCZĘDNIKI SKOMPLEXOWANYCH WARUNKACH GRUNTOWYCH
	OSZCZĘDNIKI		U43	OSZCZĘDNIKI SKOMPLEXOWANYCH WARUNKACH GRUNTOWYCH
	OSZCZĘDNIKI		U44	OSZCZĘDNIKI SKOMPLEXOWANYCH WARUNKACH GRUNTOWYCH
	OSZCZĘDNIKI		U45	OSZCZĘDNIKI SKOMPLEXOWANYCH WARUNKACH GRUNTOWYCH
	OSZCZĘDNIKI		U46	OSZCZĘDNIKI SKOMPLEXOWANYCH WARUNKACH GRUNTOWYCH
	OSZCZĘDNIKI		U47	OSZCZĘDNIKI SKOMPLEXOWANYCH WARUNKACH GRUNTOWYCH
	OSZCZĘDNIKI		U48	OSZCZĘDNIKI SKOMPLEXOWANYCH WARUNKACH GRUNTOWYCH
	OSZCZĘDNIKI		U49	OSZCZĘDNIKI SKOMPLEXOWANYCH WARUNKACH GRUNTOWYCH
	OSZCZĘDNIKI		U50	OSZCZĘDNIKI SKOMPLEXOWANYCH WARUNKACH GRUNTOWYCH

1. OZNACZENIA OBOWIĄZUJĄCE:

	GRANICA OBSZARU OBJĘTEGO MIEJSCOWYM PLANEM ZAGOSPODAROWANIA PRZESTRZENNEGO
	LINIE ROZGRANICZAJĄCE TERENY O RÓŻNYM PRZEZNACZENIU LUB RÓŻNYCH ZASADACH ZAGOSPODAROWANIA
	Na.35a MN,U CYFROWO-LITEROWE SYMBOLE TERENU
	NIEPRZEKACZALNA LINIA ZABUDOWY
OZNACZENIE OKREŚLAJĄCE PRZEZNACZENIE TERENU:	
	MN,U TEREN ZABUDOWY MIESZKANIOWEJ JEDNORODZINNEJ I USŁUGOWEJ

2. OZNACZENIA INFORMACYJNE:

	GRANICE WŁASNOŚCI I NUMERY GEODEZYJNE DZIAŁEK
	0,14 POWIERZCHNIA TERENU WYZNACZONEGO LINIAMI ROZGRANICZAJĄCYMI [HA]
	POŁOŻENIE CAŁEGO OBSZARU W GRANICACH UDOKUMENTOWANEGO ZŁOŻA WĘGLA KAMIENNEGO „PORĄBKA-KLIMONTÓW” NR: WK 368
	SIEĆ ELEKTROENERGETYCZNA
	SIEĆ GAZOWA
	SIEĆ WODOCIĄGOWA
	SIEĆ KANALIZACYJNA
	SIEĆ TELEKOMUNIKACYJNA

WYPIS ZE STUDYUM UWARUNKOWAŃ I KIERUNKÓW
 ZAGOSPODAROWANIA PRZESTRZENNEGO MIASTA SOSNOWCA -
 FRAGMENTY

WSKAŹNIKI ZAGOSPODAROWANIA ORAZ UŻYTKOWANIA TERENU: A2a.3

teren-f	przeznaczenie dominujące	przeznaczenie równorzędne	przeznaczenie dopuszczalne	przeznaczenie elementarne	wskaźniki urbanistyczne	
	PB	W				
/1.MN1	MN1	-	-	-	10%	N
/2.MN1	MN1	-	-	-	10%	N