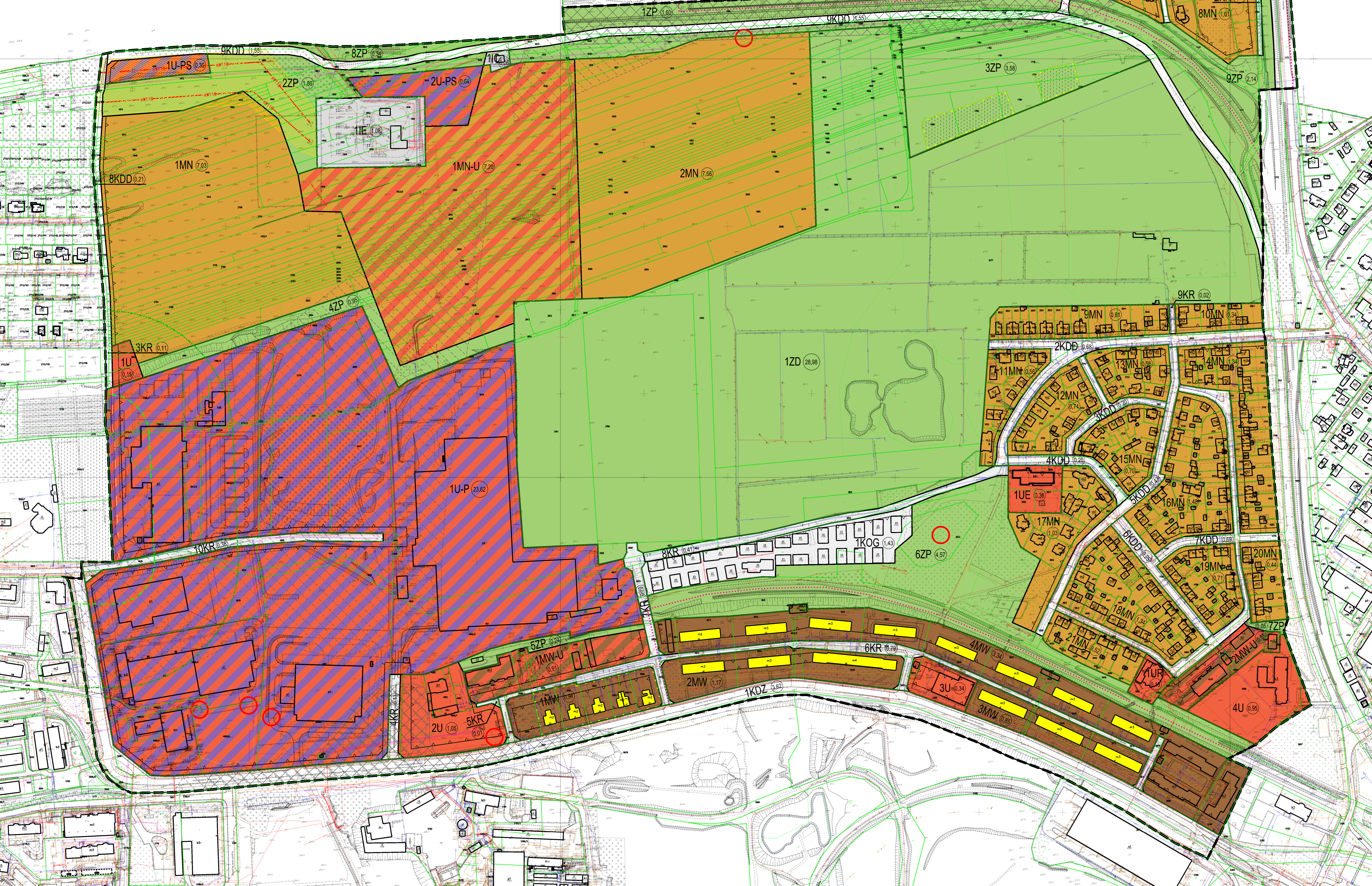


OPIS	KOD	KOLOR	SYMBOL
TEREN ZABUDOWY MIESZKANOWEJ JEDNORODZINNEJ	MN
TEREN ZABUDOWY MIESZKANOWEJ WIELORODZINNEJ	MW
TEREN USŁUG	U
TEREN ZIELIENI URZĄDZONEJ	ZP
TEREN DROGI PUBLICZNEJ ZBIORCZEJ	KDZ
TEREN DROGI PUBLICZNEJ LOKALNEJ	KDL
TEREN DROGI PUBLICZNEJ DOJAZDOWEJ	KDD
TEREN KOMUNIKACJI DROGOWEJ WEWNĘTRZNEJ	KR
TEREN GARAZI	KOG
TEREN ELEKTROENERGETYKI	IE
TEREN CIEPŁOWNICTWA	IC
TEREN OGRÓDÓW DZIAŁKOWYCH	ZD
TEREN DROGI PUBLICZNEJ ZBIORCZEJ	KDZ
TEREN DROGI PUBLICZNEJ LOKALNEJ	KDL
TEREN DROGI PUBLICZNEJ DOJAZDOWEJ	KDD
TEREN KOMUNIKACJI DROGOWEJ WEWNĘTRZNEJ	KR

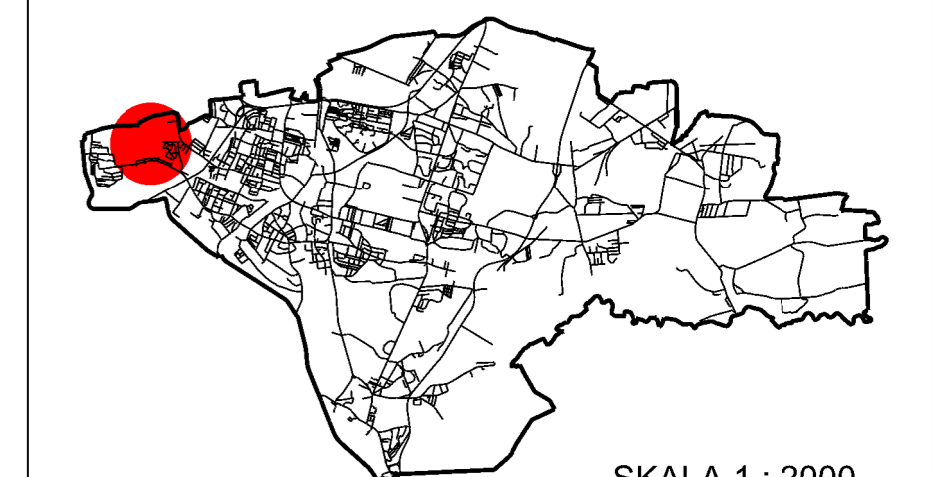


MIEJSKOWY PLAN ZAGOSPODAROWANIA PRZESTRZENNEGO MIASTA SOSNOWCA DLA OBSZARU OGRANICZONEGO ULICAMI: STAŁOWĄ, K.K. BACZYŃSKIEGO, SZOSOWA ORAZ GRANICĄ ADMINISTRACYJNĄ MIASTA

ZALĄCZNIK NR 1 DO UCHWAŁY NR/2023
 RADY MIEJSKIEJ W SOSNOWCU
 Z DNIA 2023 r.

OPRACOWANO W WYDZIALE PLANOWANIA PRZESTRZENNEGO REFERAT PRACOWNIA PLANOWANIA PRZESTRZENNEGO I URBANISTYKI URZĘDU MIEJSKIEGO W SOSNOWCU - 2023 r.
 UL. IKONAGÓW MOŚCICKIEGO 14, 41-200 SOSNOWIEC
 tel. 32 296 04 18, e-mail: pracownia@um.sosnowiec.pl

ORIENTACJA TERENU W SKALI MIASTA



SKALA 1 : 2000
 UKŁAD: PL-2000 STREFA 6, EPSG 2177

Układ współrzędnych zgodny z obowiązującym systemem odniesień przestrzennych: PL-2000(6). Mapa ewidencyjna i zasadnicza w postaci wektorowej w skali 1:1000 z Państwowego Zasadu Geodezyjnego i Kartograficznego, udostępniona w maju 2023 r. przez Powiatowy Zasad Geodezyjny i Kartograficzny w Sosnowcu.

1. OZNACZENIA OBOWIĄZUJĄCE:

- GRANICA OBSZARU OBJĘTEGO MIEJSKOWYM PLANEM ZAGOSPODAROWANIA PRZESTRZENNEGO
- LINIE ROZGRANICZAJĄCE TERENY O RÓŻNYM PRZEZNACZENIU LUB RÓŻNYCH ZASADACH ZAGOSPODAROWANIA
- 1ZP CYFROWO-LITEROWE SYMBOLE TERENÓW
- NIEPRZEKAZALNE LINIE ZABUDOWY
- STREFA OCHRONY KONSERWATORSKIEJ OBJĘTA OCHRONĄ KONSERWATORSKĄ NA MOCY PLANU MIEJSKOWEGO
- OBJEKTY ZABYTKOWE OBJĘTE OCHRONĄ KONSERWATORSKĄ NA MOCY PLANU MIEJSKOWEGO
- CIĄGŁOŚĆ POŁĄCZEN TRAS ROWEROWYCH I PIESZYCH

2. OZNACZENIA OKREŚLAJĄCE PRZEZNACZENIE TERENÓW:

- MN TEREN ZABUDOWY MIESZKANOWEJ JEDNORODZINNEJ
- MN-MW TEREN ZABUDOWY MIESZKANOWEJ JEDNORODZINNEJ LUB ZABUDOWY MIESZKANOWEJ WIELORODZINNEJ
- MN-U TEREN ZABUDOWY MIESZKANOWEJ JEDNORODZINNEJ LUB USŁUG
- MW TEREN ZABUDOWY MIESZKANOWEJ WIELORODZINNEJ
- MW-U TEREN ZABUDOWY MIESZKANOWEJ WIELORODZINNEJ LUB USŁUG
- U TEREN USŁUG
- UE TEREN USŁUG EDUKACYJNYCH
- UR TEREN USŁUG KULTURY RELIGIJNEJ
- U-P TEREN USŁUG LUB PRODUKCJI
- U-PS TEREN USŁUG LUB SKŁADÓW, MAGAZYNÓW
- KOG TEREN GARAZI
- IE TEREN ELEKTROENERGETYKI
- IC TEREN CIEPŁOWNICTWA
- ZP TEREN ZIELIENI URZĄDZONEJ
- ZD TEREN OGRÓDÓW DZIAŁKOWYCH
- KDZ TEREN DROGI PUBLICZNEJ ZBIORCZEJ
- KDL TEREN DROGI PUBLICZNEJ LOKALNEJ
- KDD TEREN DROGI PUBLICZNEJ DOJAZDOWEJ
- KR TEREN KOMUNIKACJI DROGOWEJ WEWNĘTRZNEJ

3. OZNACZENIA INFORMACYJNE:

- POWIERZCHNIE TERENÓW WYZNACZONYCH LINIAMI ROZGRANICZAJĄCYMI IHN
- POŁOŻENIE CAŁEGO OBSZARU W GRANICY UDOKUMENTOWANEGO ZŁOŻA WĘGLA KAMIEŃNEGO "SATURN" NR 335
- REGION NIEZŁAZNYCH WYPOBISKI MAJĄCYCH POŁĄCZENIE Z POWIERZCHNIĄ TERENU
- ZASIEG PŁYTKIEJ PODZIEMNEJ EKSPLOATACJI GÓRNICZEJ
- OBZAR O SKOMPILOWANYCH WARUNKACH GRUNTOWYCH
- STREFA SANITARNIA CMENTARZA - 50 m
- STREFA SANITARNIA CMENTARZA - 150 m
- ISTNIEJĄCA ELEKTROENERGETYCZNA LINIA NAPOWIETRZNA 11 kV
- STREFA TECHNICZNA OD ISTNIEJĄCYCH SIECI
- ISTNIEJĄCA SIEĆ ELEKTROENERGETYCZNA
- ISTNIEJĄCA SIEĆ GAZOWA
- ISTNIEJĄCA SIEĆ WODOCIĄGOWA
- ISTNIEJĄCA SIEĆ KANALIZACYJNA
- ISTNIEJĄCA SIEĆ TELETECHNICZNA
- ISTNIEJĄCA SIEĆ CIEPŁOWNICTWA

WYRYS ZE STUDIUM UWARUNKOWAŃ I KIERUNKÓW ZAGOSPODAROWANIA PRZESTRZENNEGO MIASTA SOSNOWCA - UCHWAŁA NR 369/XXI/2016 RADY MIEJSKIEJ W SOSNOWCU Z DNIA 19 MAJA 2016 ROKU WRAZ ZE ZMIANAMI

WSKAZNIK: ZAGOSPODAROWANIA I KIERUNKÓW ZAGOSPODAROWANIA PRZESTRZENNEGO MIASTA SOSNOWCA

TEREN	PROJEKTYWNE OZNACZENIE	PROJEKTYWNE OZNACZENIE	PROJEKTYWNE OZNACZENIE	PROJEKTYWNE OZNACZENIE	WSKAZNIK	WSKAZNIK
	PROJEKTYWNE OZNACZENIE	PROJEKTYWNE OZNACZENIE	PROJEKTYWNE OZNACZENIE	PROJEKTYWNE OZNACZENIE	PROJEKTYWNE OZNACZENIE	PROJEKTYWNE OZNACZENIE
H1.53.04	PA	TU, TU4	T1	-	ug	SW
H1.53.11	T1	-	TU1	-	ug	SW
H1.61.01	MN1	-	MN1	-	ug	SW
H1.61.10	TU	-	-	-	ug	SW
H1.61.01	MN1	-	TU	ug, ug	15%	SW
H1.61.01	MN1	-	TU, TU2	-	15%	N
H1.62.01	MN1	-	TU1, TU2	-	15%	N
H1.62.01	ZP	-	-	-	-	-
H1.62.21	Z1	-	-	-	-	-
H1.62.22	Z2	-	-	-	-	-
H1.62.24	Z4	-	-	-	-	-
H1.62.26	Z6	-	-	-	-	-
H1.62.28	Z8	-	-	-	-	-
H1.62.30	Z10	-	-	-	-	-
H1.62.32	Z12	-	-	-	-	-
H1.62.34	Z14	-	-	-	-	-
H1.62.36	Z16	-	-	-	-	-
H1.62.38	Z18	-	-	-	-	-
H1.62.40	Z20	-	-	-	-	-
H1.62.42	Z22	-	-	-	-	-
H1.62.44	Z24	-	-	-	-	-
H1.62.46	Z26	-	-	-	-	-
H1.62.48	Z28	-	-	-	-	-
H1.62.50	Z30	-	-	-	-	-
H1.62.52	Z32	-	-	-	-	-
H1.62.54	Z34	-	-	-	-	-
H1.62.56	Z36	-	-	-	-	-
H1.62.58	Z38	-	-	-	-	-
H1.62.60	Z40	-	-	-	-	-
H1.62.62	Z42	-	-	-	-	-
H1.62.64	Z44	-	-	-	-	-
H1.62.66	Z46	-	-	-	-	-
H1.62.68	Z48	-	-	-	-	-
H1.62.70	Z50	-	-	-	-	-

DROGI UKŁADU PODSTAWOWEGO ROZPROSIWIAJĄCEGO (D2) OBSŁUGOWEGO (D3)

LP	OPIS	PROJEKTYWNE OZNACZENIE	PROJEKTYWNE OZNACZENIE	PROJEKTYWNE OZNACZENIE	NADZWA	STAN	PODSZCZEGÓLNE OZNACZENIE
1	12.12.02KDD	zbiornik	zbiornik	02	02a	zbiornik	1
2	23.42.02KDD	zbiornik	zbiornik	03	03a	zbiornik	1
3	23.42.02KDD	zbiornik	zbiornik	03	03b	zbiornik	1